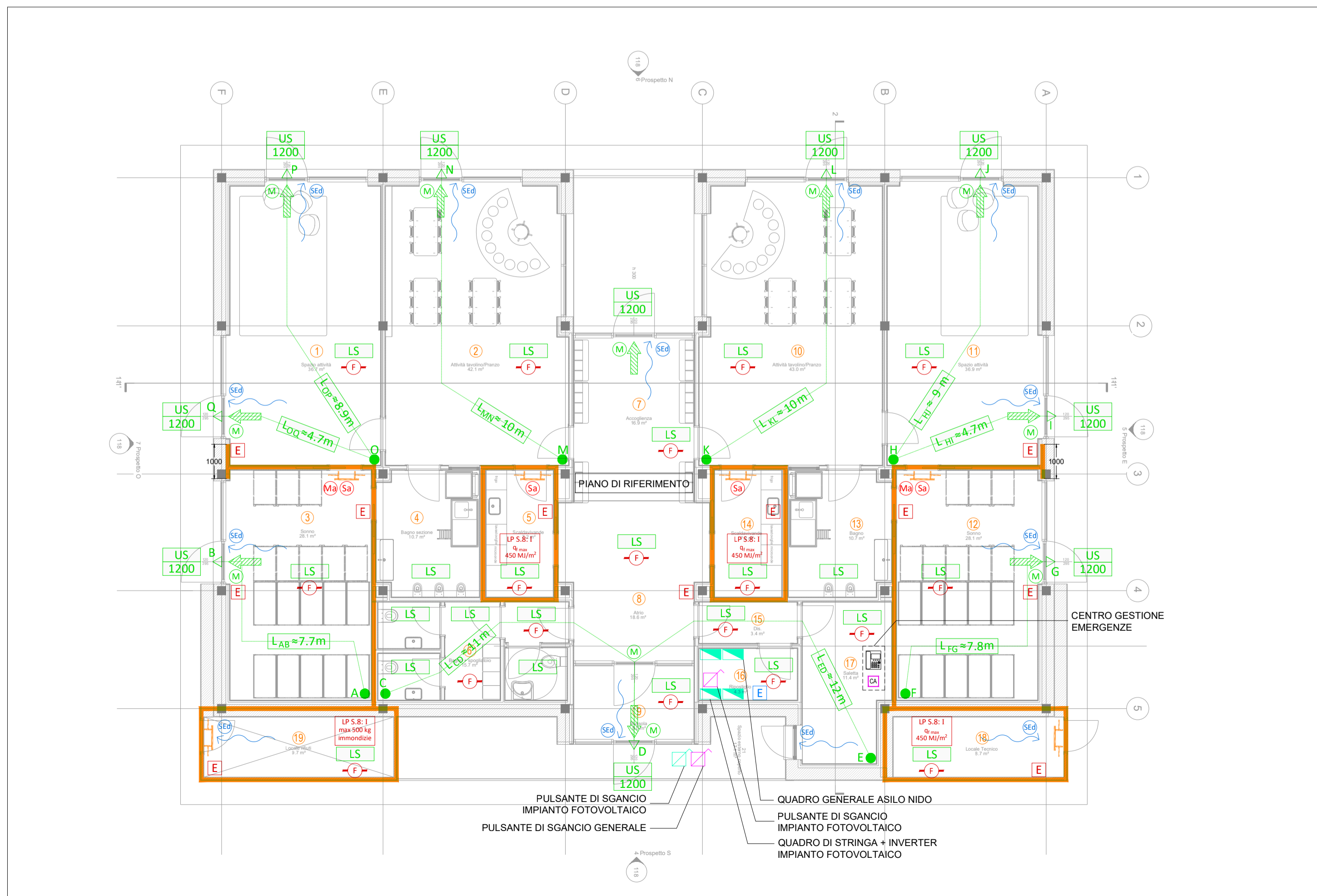




PIANTA PIANO TERRA - CLASSIFICAZIONE COMPARTIMENTI
Scala - 1:100



PIANTA PIANO TERRA - STRATEGIA ANTINCENDIO
Scala - 1:100

LEGENDA DEI SIMBOLI

SIMBOLI GENERALI		ESTINTORI	
CXX	CODICE COMPARTIMENTO	E	ESTINTORE PORTATILE
SXX	CODICE VANO SCALE/ASCENSORE	E	ESTINTORE CO ₂
[Line]	PERCORSO VV.F.	[Symbol]	NASPO
[Box]	SCALA PROTETTA A PROVA DI FUMO/FILTRO A PROVA DI FUMO	[Symbol]	IDRANTE A MURO
[Box]	SCALA APERTA/VANO ASCENSORE APERTO	[Symbol]	IDRANTE SOTTOSUOLO
[Box]	SCALA PROTETTA /FILTRO	[Symbol]	IDRANTE A COLONNA SOPRASUOLO
[Hatched]	AREA NON OGGETTO DI PROGETTO	[Symbol]	ATTACCO AUTOPOMPA SINGOLO
[Line]	COMPARTIMENTAZIONE R/REI/EI 30	[Symbol]	ATTACCO AUTOPOMPA DOPPIO
[Line]	COMPARTIMENTAZIONE R/REI/EI 60	[Symbol]	IMPIANTO DI ALLARME
[Line]	COMPARTIMENTAZIONE R/REI/EI 90	[Symbol]	IMPIANTO AUTOMATICO DI RIVELAZIONE INCENDIO
[Line]	COMPARTIMENTAZIONE R/REI/EI 120	[Symbol]	IMPIANTO FISSO DI ESTINZIONE AD ATTIVAZIONE AUTOMATICA
[Line]	COMPARTIMENTAZIONE R/REI/EI 180	[Symbol]	IMPIANTO FISSO DI ESTINZIONE AD ATTIVAZIONE MANUALE
[Symbol]	PORTA RESISTENTE AL FUOCO	[Symbol]	SISTEMA DI SMALTIMENTO FORZATO DI FUMO E CALORE ORIZZONTALE (SVOF)
[Symbol]	PORTA EI 30+TENDA E 30-Sa	[Symbol]	AERAZIONE NATURALE
[Symbol]	VIA DI ESODO VERSO L'ALTO	[Symbol]	AERAZIONE SISTEMA SVOF
[Symbol]	VIA DI ESODO ORIZZONTALE	[Symbol]	TUBAZIONE RETE GAS AEREA
[Symbol]	VIA DI ESODO VERSO IL BASSO	[Symbol]	TUBAZIONE RETE GAS INTERRATA
[Symbol]	CORRIDOIO CON RELATIVA LUNGHEZZA	[Symbol]	VALVOLA MANUALE / ELETTROVALVOLA
[Symbol]	USCITA DI SICUREZZA CON RELATIVA LARGHEZZA	[Symbol]	QUADRO ELETTRICO
[Symbol]	ILLUMINAZIONE DI EMERGENZA	[Symbol]	SGANCIO IMPIANTO ELETTRICO / SGANCIO IMPIANTO FOTOVOLTAICO
[Symbol]	SPAZIO CALMO	[Symbol]	LIMITAZIONE DEL CARICO DI INCENDIO
[Symbol]	MANIGLIONE ANTIPANICO CONFORME ALLA UNI EN 1125	[Symbol]	CIELO LIBERO

Il fabbricato sarà dotato di estintori ubicati in posizioni facilmente accessibili e ben segnalate, per tipologia e numero.

Apparecchiature centro gestione emergenze

- Telefono per comunicazioni interne - esterne
- Centralina impianto IRAI

LUNGHEZZA OMESSA CON RELATIVA LUNGHEZZA

MAGNETI TRATTIENI PORTA

PORTA CON CARATTERISTICHE Sa

CLASSIFICAZIONE SECONDO D.M. 06.04.2020 - "Asili nido"

[Color]	TA - Aree destinate principalmente alla presenza di bambini
[Color]	TB - Aree destinate a uffici o servizi (servizi igienici, ambulatori, spogliatoi - non aree destinate a impianti)
[Color]	TC - Aree destinate al confezionamento dei pasti nel caso vi sia presenza di impianti a gas
[Color]	TM1 - Locali destinati a lavaggio della biancheria o a deposito con carico di incendio specifico $q_f > 300 \text{ MJ/m}^2$
[Color]	TM2 - Locali destinati a lavaggio della biancheria o a deposito con carico di incendio specifico $q_f > 900 \text{ MJ/m}^2$
[Color]	TO - Aree destinate a spazi comuni
[Color]	TZ - Altre aree non ricomprese nelle precedenti
[Color]	Scala esterna a prova di fumo
[Color]	Scala interna/ascensore aperto
[Color]	Filtro a prova di fumo
[Color]	Cavedio impiantistico

Il fabbricato è classificato come HA in base alla massima quota dei piani: h ≤ 12m

DESTINAZIONE D'USO AMBIENTI

1	Spazio attività	mq. 36,70	h. m. 3,00
2	Attività tavolino - Pranzo	mq. 42,10	h. m. 3,00
3	Sonno	mq. 28,1	h. m. 3,00
4	Bagno sezione	mq. 10,7	h. m. 3,00
5	Scaldavivande	mq. 7,20	h. m. 3,00
6	Bagno + Spogliatoio	mq. 15,70	h. m. 3,00
7	Accoglienza	mq. 16,90	h. m. 3,00
8	Atrio	mq. 18,60	h. m. 3,00
9	Bussola	mq. 8,00	h. m. 3,00
10	Attività tavolino + Pranzo	mq. 43,00	h. m. 3,00
11	Spazio attività	mq. 36,90	h. m. 3,00
12	Sonno	mq. 28,10	h. m. 3,00
13	Bagno	mq. 10,70	h. m. 3,00
14	Scaldavivande	mq. 7,20	h. m. 3,00
15	Disimpegno	mq. 3,40	h. m. 3,00
16	Ripostiglio	mq. 4,30	h. m. 3,00
17	Saletta	mq. 11,40	h. m. 3,00
18	Locale tecnico	mq. 8,70	h. m. 3,00
19	Locale rifiuti	mq. 9,70	h. m. 3,00

LUNGHEZZE PERCORSI D'ESODO

PERCORSO	LUNGHEZZA [m]
A-B	7,7
C-D	11,0
E-D	12,0
F-G	7,8
H-I	4,7
H-J	9,0
K-L	10,0
M-N	10,0
O-P	8,9
O-Q	4,7

Tutte le lunghezze dei percorsi d'esodo e dei corridoi ciechi sono inferiori rispetto ai massimi consentiti dalla strategia antincendio.

committente

COMUNE DI SANT'ANGELO LODIGIANO

Provincia di Lodi

Indirizzo: Piazza Cardinale Nicola De Martiri, 10

progetto

Costruzione nuovo asilo comunale

Ubicazione immobile: via M. Giovanni Bracchi

Identificativo catastale: F20 P23

CUP: C25E24000040006

oggetto

PROGETTO FATTIBILITA' TECNICO-ECONOMICA

diennepierre architetti associati

arch. Massimo Negri
arch. Chiara Pagano
arch. Giovanni Ripamonti
Via Corti 2/c
23900 Lecco
tel/fax 0341.286647
dnpr@pec.it
www.dnpr.eu
P.IVA e C.F. 03059320139

Architetto Mattia Sala

via Zingia 17
22039 Valbrona (CO)
tel 349.5031281
mattiasala125@gmail.com
mattia.sala1@archiworldpec.it
P.IVA 03953420134

P&P P&P consulting engineers studio associato

Via Pastrengo 9
24068 Seriate (BG)
tel/fax 035.3225700
info@pepconsultingengineers.it
pep.consulting@legalmil.it
P.IVA e C.F. 02451250167

Technion s.r.l. ingegneria impiantistica

Via Giovanni Amendola 4
23900 Lecco
tel/fax 0341.286464
www.technion.it
P.IVA e C.F. 10798310154

descrizione tavola

codice lavoro

L329

data

agosto 2024

rev.

00

scala

1:100

tavola n.

VVF-002